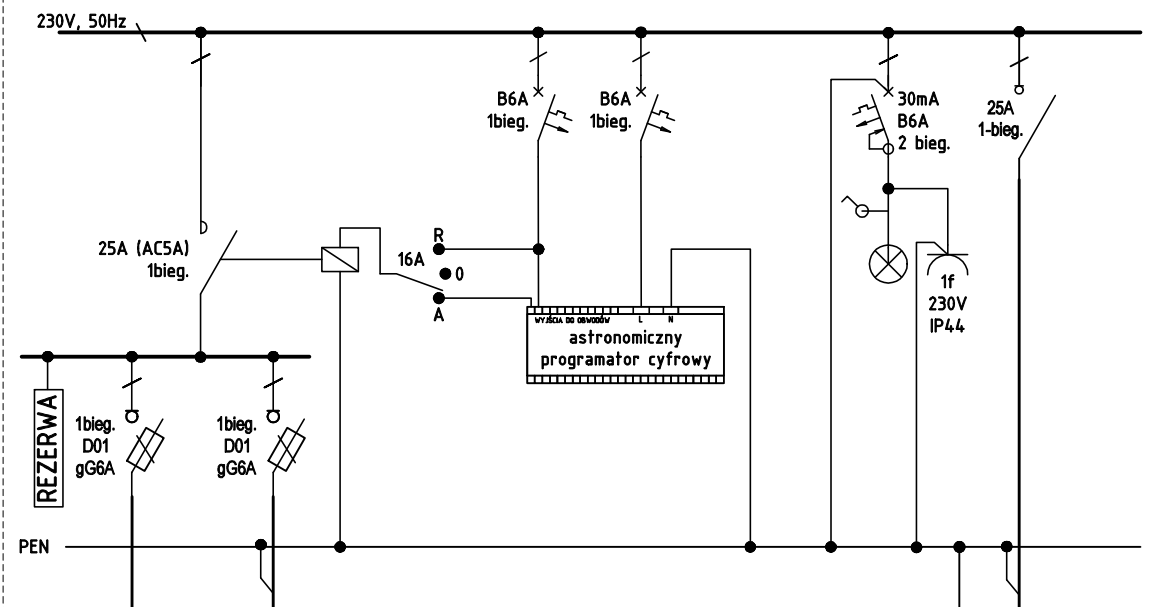


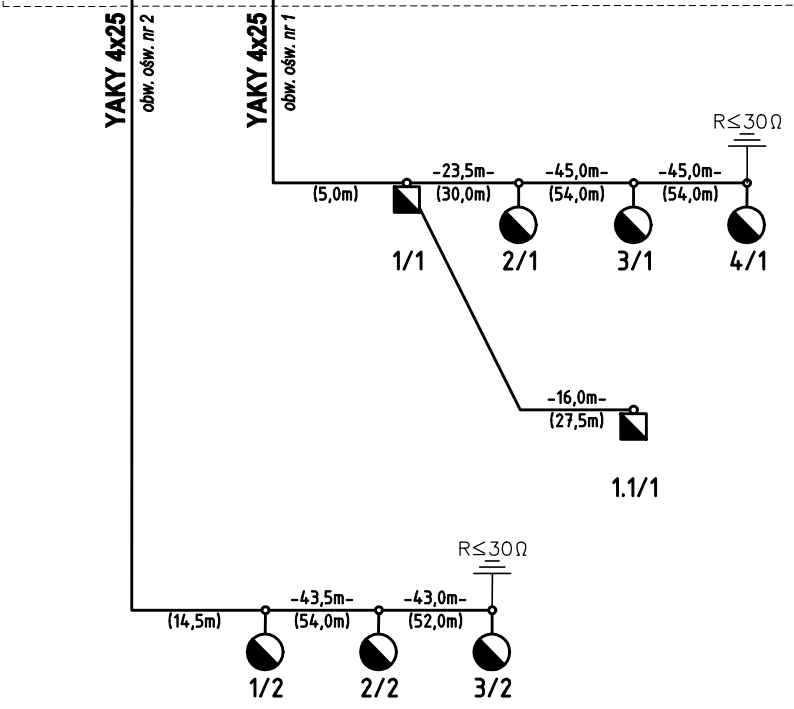
S0

proj. szafa oświetleniowa



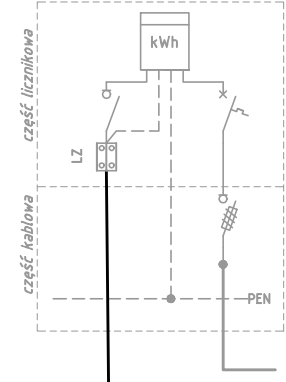
Bilans mocy:
 $P_1 = P_2 = 742 \text{ W}$
 $I_B = 3,46 \text{ A}$

YAKY 4x25
(40,0m)



ZKP

proj. w zakresie Enea Operator



ochrona przeciwporażeniowa:
SAMOCZYNNE WYŁĄCZENIE NAPIĘCIA
URZĄDZENIA W II KL. OCHRONNOŚCI

układ sieci:
TN-C

LEGENDA

- proj. oprawa LED 108W
- proj. oprawa LED 47W
- proj. uziom pionowy (pogrążony)

UWAGI:

1. Równoległe z kablami prowadzić bednarke ocynkowaną Fe/Zn 25x4. Do bednarki przytąć wszystkie słupy.

Jednostka projektowa:		KFG Sp. z o.o. Sp. k. Biuro Projektów Drogowych ul. Ugony 63/2, 61-623 Poznań tel. (61) 821-92-00 fax: (61) 821-92-00 biuro@kfgsk.pl, www.kfgsk.pl		
Zamawiający:		Generalna Dyrekcja Dróg Krajowych i Autostrad Oddział w Bydgoszczy ul. Fordońska 6 85-085 Bydgoszcz		
Stadium:		PROJEKT TECHNICZNY		
Zamierzenie budowlane:		„Poprawa BRD na przejściach dla pieszych na DK16 na odc. Dolna Grupa - Nowe Jankowice, DK55 na odc. Dusodn - Stołno, DK91 na odc. Bochlin - Nowe Marzy i w m. Stołno”		
Branża:		ELEKTRYCZNA		
Nazwa opracowania:		Przebudowa drogi krajowej polegająca na budowie oświetlenia drogowego Przejście nr 26 DK91 km 97+145 Schemat Ideowy. Zasilanie oświetlenia.		
ZESPÓŁ PROJEKTOWY				
funkcja	imię i nazwisko	specjalność i nr uprawnień	podpis	
PROJEKTANT	mgr Inż. Jakub WRÓBLEWSKI	W SPEC. ELEKTRYCZNEJ BEZ OGR. WKP/0255/POOE/15		
OPRACOWAŁ				
SPRAWDZIŁ				
data	nr zadania	nr rys.	faza	tom
07.2022	---	E26-2	PT	I